

Título:

Estrategias de comunicación del Área Salud del SCIBU

Autores/as

Gustavo Fernández, Mariana Rodríguez, Matias Matta, Agustina Glumcher, Belén Fernández

Servicio/s

SCIBU (Área Salud de la Comunidad Universitaria y Unidad de Comunicación y Difusión)

Resumen

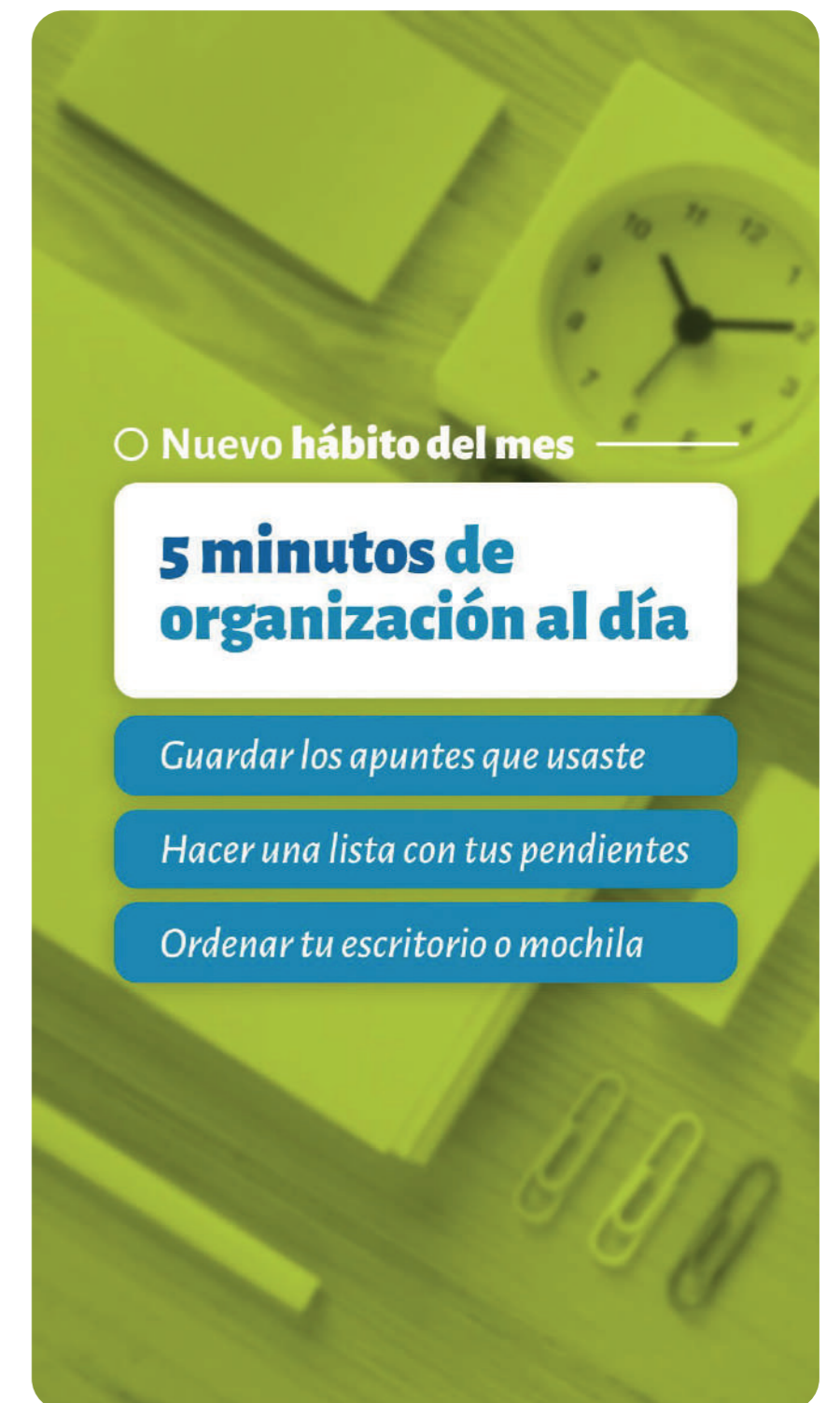
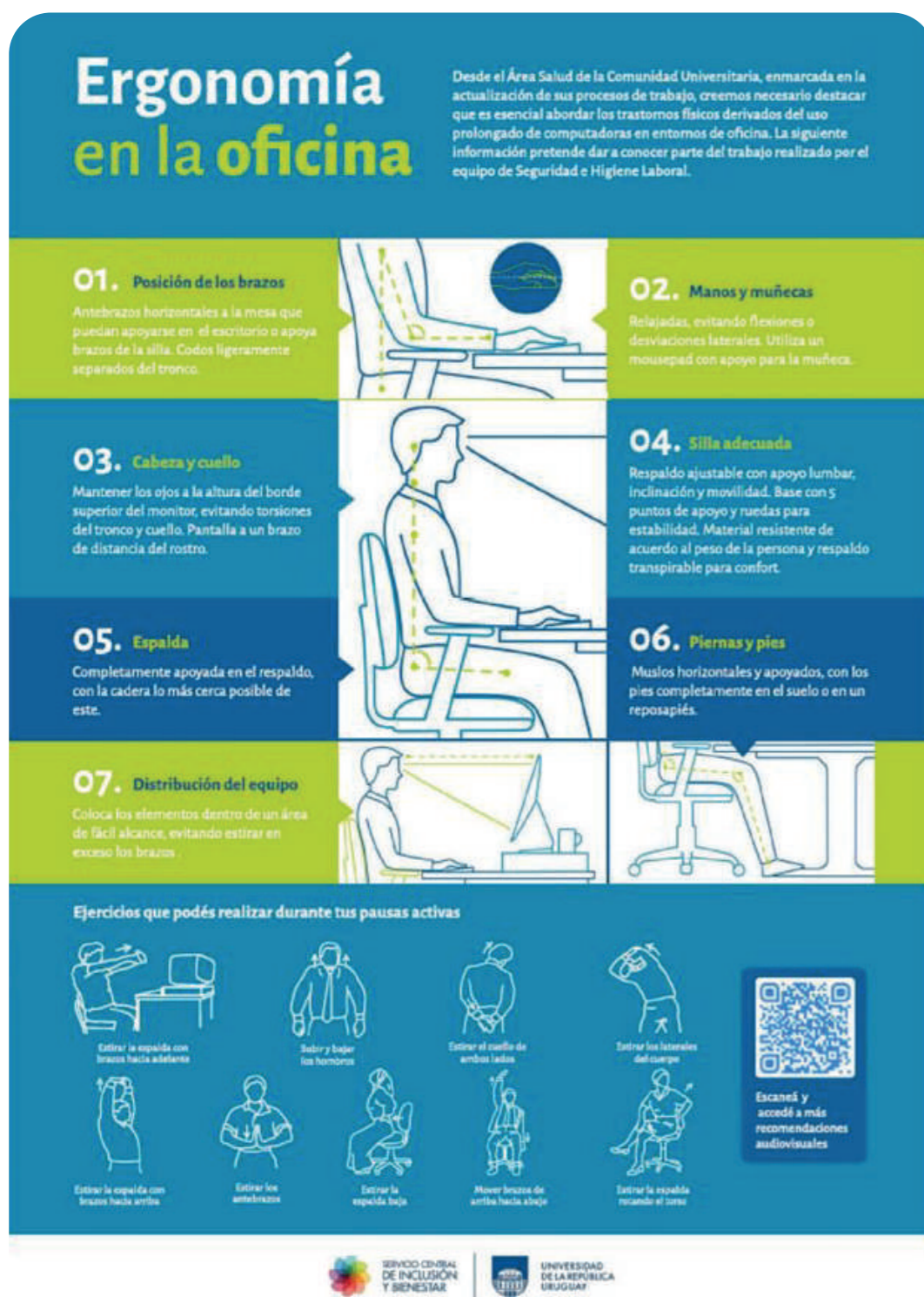
Desde el 2023 hasta la actualidad el área de Salud del Servicio Central de Inclusión y Bienestar Universitario ha desarrollado **estrategias de comunicación visual que busca fortalecer la prevención y promoción de la salud —con énfasis en salud mental—** dentro de la comunidad universitaria.

Se desarrollaron acciones enfocadas tanto en estudiantes como en el funcionariado, incluyendo campañas, materiales informativos y experiencias interactivas. Para el funcionariado, además de las campañas, se creó un repositorio en línea con el objetivo de poner a disposición recursos útiles que acompañen y fortalezcan las acciones de promoción de la salud y el cuidado de toda la comunidad universitaria. **Estas iniciativas contribuyen a posicionar la salud como una temática prioritaria y transversal en la vida universitaria, desde un enfoque preventivo y participativo.**

Objetivos

El objetivo general del proyecto es consolidar una estrategia de comunicación propia del Área Salud del SCIBU, que permita fortalecer los canales con la comunidad universitaria, acompañando procesos de prevención, promoción y concientización en salud, siempre desde un espíritu colaborativo y articulado con otros servicios de la Udelar.

Dentro de los objetivos específicos se encuentran promover la salud desde una perspectiva inclusiva y continua; visibilizar el área y sus servicios; desarrollar campañas diferenciadas por línea programática: **promoción y prevención; salud y seguridad en el trabajo y estudio; reinserción laboral**; diseñar experiencias comunicacionales interactivas; ampliar el alcance del proyecto hacia otras áreas y servicios de Udelar; asegurar la continuidad en la comunicación a mediano y largo plazo.



¿Cómo ha impactado la temática salud mental en la comunidad?



Estos números demuestran la cantidad de personas a las que alcanzó la acción de forma orgánica; cómo estas conectaron o se interpearon con ella; y cómo encontraron la necesidad de expandir el comunicado.

Dentro de los resultados esperados se encuentran la generación de mayor **cercanía con la comunidad universitaria**; posicionar a **Bienestar como referente institucional en salud**; ofrecer una estrategia de **comunicación visual innovadora y efectiva**.

*Métricas de la campaña de Prevención de Suicidio 2025