

USINA
MODELO:
INTENDENCIA
MONTEVIDEO
FACULTAD DE
ARQUITECTURA
DISEÑO Y
URBANISMO



USINA DE
INNOVACIÓN
COLECTIVA



Intendencia
de Montevideo



Facultad de Arquitectura,
Diseño y Urbanismo
UDELAR



UNIVERSIDAD
DE LA REPÚBLICA
URUGUAY



¿QUÉ?

Usina Modelo es un laboratorio público donde experimentar otras formas de vivir juntxs. Es un programa de la Usina de Innovación Colectiva de la Facultad de Arquitectura, Diseño y Urbanismo, Udelar, en convenio con la Intendencia de Montevideo.

¿QUIÉN?

Usina Modelo es un espacio abierto a todxs para (re) encontrarnos. Busca ser protagonizado por la ciudadanía en general, la comunidad creativa, los colectivos universitarios y las organizaciones barriales.



¿POR QUÉ?

Usina Modelo es una oportunidad única que nos desafía como diseñadores de futuros posibles. Se enmarca en el programa de transformación urbana 'El Modelo está Cambiando' de la Intendencia de Montevideo para el sector del ex-Mercado Modelo.

¿DÓNDE?

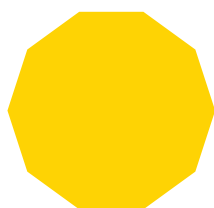
Usina Modelo transforma un antiguo nodo logístico en uno de innovación colectiva. Activa el área interior y las inmediaciones del antiguo Mercado Modelo de Montevideo que han dejado de funcionar como tal luego de más de 80 años.

¿CÓMO?

Usina Modelo convoca a diseñar una agenda abierta de eventos, actividades y nuevos usos. La programación incluye talleres, conversatorios, exposiciones, conferencias, instalaciones, eventos culturales y deportivos.

¿SOBRE QUÉ?

Usina Modelo es un germinador de ideas y prácticas en torno a temáticas urgentes. Se estructura en ejes temáticos transversales a las disciplinas del diseño, la arquitectura, el paisaje y la ciudad.



Contexto: El Modelo está cambiando

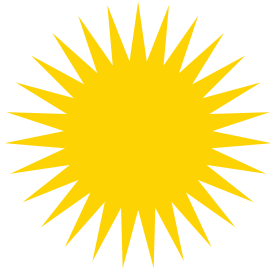
El histórico edificio del Mercado Modelo ha dejado de funcionar, después de más de 80 años de actividad, tras el traslado de sus servicios al nuevo Parque Agroalimentario (UAM).

Para atender esta mudanza de impacto territorial, la Intendencia de Montevideo desarrolla un proyecto de recuperación urbana que se propone reconfigurar el área en un distrito de nueva generación, que sea representativo del habitar del siglo XXI.

Este modelo de ciudad atiende a las nuevas agendas urbanas, que promueven la sustentabilidad, la diversidad y la inclusión para la generación de un barrio plural y democrático, que recoja las tradiciones barriales y las relance en clave de nuestro tiempo.

Mientras esto ocurre, en un 'entretiempos' a corto y mediano plazo, la Intendencia trabaja en el programa llamado '**El Modelo está cambiando**' para el período 2021-2022, con el que busca dar las primeras señales de transformación en el entorno del ex-Mercado.

En este contexto surge el programa '**USINA MODELO**', una agenda de intervenciones espaciales y acciones culturales, en convenio entre la Intendencia de Montevideo y la Facultad de Arquitectura, Diseño y Urbanismo de la Universidad de la República, canalizado por su iniciativa cultural "**Usina de Innovación Colectiva**".



Objetivos de Usina Modelo

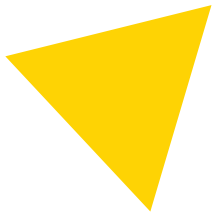
* Fomentar el intercambio, la experimentación colectiva y el disfrute de lo público en las disciplinas relacionadas al diseño, la arquitectura, la ciudad y el paisaje.

* Activar a través de diversas prácticas emergentes e innovadoras el entorno y las áreas interiores del ex-Mercado Modelo.

* Realizar transformaciones espaciales mediante la construcción de intervenciones e instalaciones que den soporte a la agenda de actividades públicas.

* Promover la participación, la descentralización, la diversidad y la generación de espacios de cuidados.

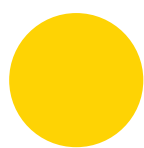
* Potenciar los vínculos entre la Universidad, la Intendencia de Montevideo y la comunidad para la generación de redes en el territorio.



Impulsores de Usina Modelo

Desde la **Facultad de Arquitectura, Diseño y Urbanismo**, Usina Modelo es coordinado por la **Usina de Innovación Colectiva**. Integrada por su Comité Académico y el equipo de curaduría y producción, en coordinación con el Servicio de Actividades Culturales, el Servicio de Comunicación y Publicaciones, el Servicio de Soporte Informático, el Servicio de Medios Audiovisuales y el equipo de Asistentes Académicos.

Desde la **Intendencia de Montevideo**, Usina Modelo es coordinado por el **Departamento de Desarrollo Urbano** en conjunto con la División de Información y Comunicación, la Asesoría de Desarrollo Municipal y Participación y otras divisiones y servicios



Público de Usina Modelo

Usina Modelo convoca a participar de forma activa a: estudiantes, docentes, funcionarios y funcionarias, egresados y egresadas, cursos, proyectos de extensión e investigación y organizaciones estudiantiles de todas las carreras de la FADU, como de otras carreras de la Udelar.

También a público general metropolitano; vecinas y vecinos del entorno cercano al ex-Mercado Modelo; la comunidad creativa en general; especialistas en las temáticas del programa; y público (inter)nacional que podrá participar a través de redes.



Programas de Usina Modelo

Usina Modelo organiza su programación en tres grandes instancias que irán transformando los espacios progresivamente: la inauguración y programación del nuevo **espacio Campo**, la activación del espacio interior con la **Escuela de Verano 'Modelo Abierto'**, y el cierre con el **Festival Usina Modelo**.

ESPACIO CAMPO:

La apertura pública de espacio Campo invita a la ciudadanía, por primera vez, a atravesar los muros e ingresar al área donde antes tenían lugar las operaciones del Mercado Modelo. Con casi una hectárea, Campo toma su nombre de la explanada de locales al aire libre contiguos al mercado sobre la Av. Dámaso Antonio Larrañaga.

Transformado en un nuevo espacio abierto, Campo combina vida pública y creatividad ciudadana para la celebración del pasado de cara al futuro.

Su intervención principal es conformada por un gran círculo de 2500m² de superficies de color verde, que rememoran los sets de filmación de efectos especiales. Así, este nuevo 'chroma urbano' invita a que cuerpos y objetos lo habiten como protagonistas y co-editores.

Luego de su inauguración, desde octubre de 2021, contará con una agenda de actividades educativas, culturales y deportivas.

ESCUELA DE VERANO 'MODELO ABIERTO'

'Modelo Abierto' tendrá lugar en la nave central del antiguo Mercado Modelo, una extensa superficie cubierta de 130 x 100 metros que ha quedado vacía luego de la mudanza. Será concebido como un espacio urbano experimental para el aprendizaje y la creación colectiva, que dará soporte a la Escuela de Verano que se desarrollará a principios de 2022.

La Escuela de Verano será un laboratorio que tendrá como fin indagar en variadas formas de compartir, debatir, disfrutar, producir y exponer arquitectura, diseño, paisaje y urbanismo.

FESTIVAL USINA MODELO:

El Festival Usina Modelo será el evento de cierre del programa Usina Modelo, y funcionará como ámbito de conclusión y exposición de los proyectos desarrollados en los meses de funcionamiento de Campo y la Escuela de Verano 'Modelo Abierto'.

A su vez, dará continuidad al Festival de Arquitectura, Diseño y Ciudad llevado adelante por Usina de Innovación Colectiva en la Estación Central de AFE en 2019.

El evento tendrá una duración de una semana y contará con conferencias de referentes en arquitectura, diseño y urbanismo a nivel internacional y nacional, exposiciones, mesas de debate y workshops.



Saber más

Para conocer más sobre Usina Modelo y estar al tanto de las convocatorias y actividades, visitá y seguinos en:

* Web Usina de Innovación Colectiva: usina.edu.uy

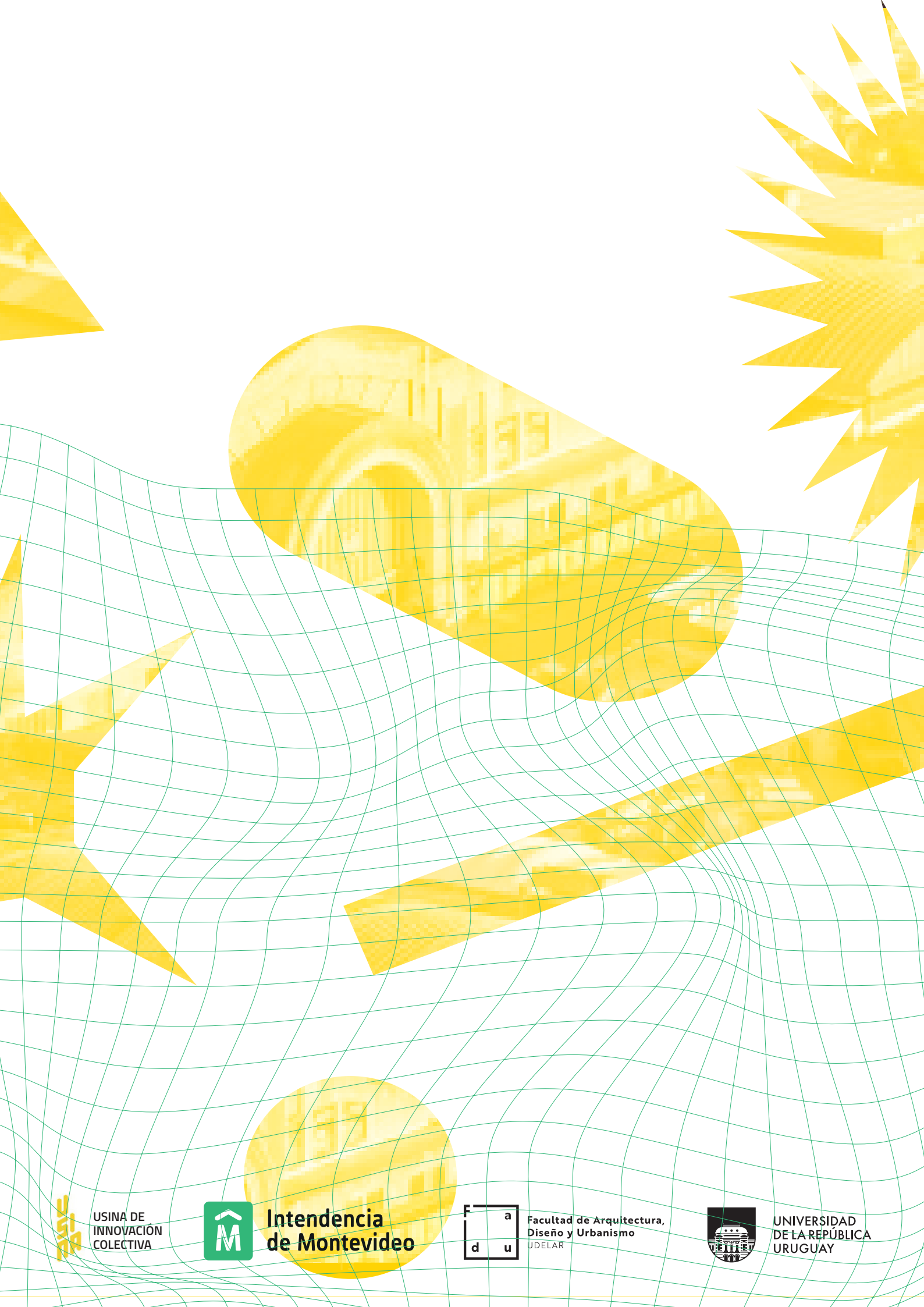
* Web 'El Modelo está Cambiando', Intendencia de Montevideo: montevideo.gub.uy/el-modelo-esta-cambiando

* Instagram Usina de Innovación Colectiva: @usina.fadu

* Instagram Facultad de Arquitectura, Diseño y Urbanismo: @fadu.udelar

* Instagram Intendencia de Montevideo: @montevideoim

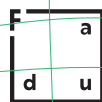
* Contacto: usina@fadu.edu.uy



USINA DE
INNOVACIÓN
COLECTIVA



**Intendencia
de Montevideo**



Facultad de Arquitectura,
Diseño y Urbanismo
UDELAR



UNIVERSIDAD
DE LA REPÚBLICA
URUGUAY